

V challenge!! たくさんの学校が君を待っている!

高校入試問題に挑戦!

Vもぎ 都立そっくりもぎ(11月3日実施)広告 問題と解答

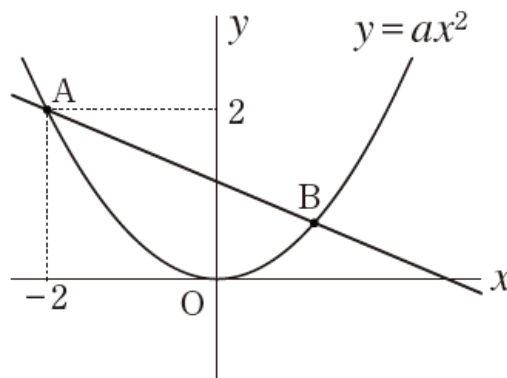


次の問題に答えなさい

(2019年度入試 数学)

図のように、放物線 $y=ax^2$ グラフ上の点A(-2, 2)を通る直線が、ふたたび放物線と交わる点をBとします。次の問いに答えなさい。

- (1) a の値を求めなさい。
- (2) Bの x 座標を b ($b > 0$)とすると、 $\triangle OAB$ の面積を b を用いた式で表しなさい。



(1) $a = \frac{1}{2}$

(2) $b + \frac{1}{2}b^2$